



Федеральное государственное бюджетное образовательное учреждение
высшего образования

«ИРКУТСКИЙ ГОСУДАРСТВЕННЫЙ УНИВЕРСИТЕТ»

Институт социальных наук, кафедра социальной философии и социологии

Социологическая лаборатория региональных проблем и инноваций

Международная научно-практическая конференция

«Цивилизационные сдвиги в пространстве города: традиции и
проектирование будущего», посвященная 360-летию города Иркутска

**ТЕХНОЛОГИИ ИДЕНТИФИКАЦИИ НАСЕЛЕНИЯ
КАК СРЕДСТВО КОНТРОЛЯ И УПРАВЛЕНИЯ
ОБЩЕСТВЕННЫМИ ПОТОКАМИ
В КРУПНОМ РОССИЙСКОМ ГОРОДЕ (НА ПРИМЕРЕ
Г. ИРКУТСКА)**

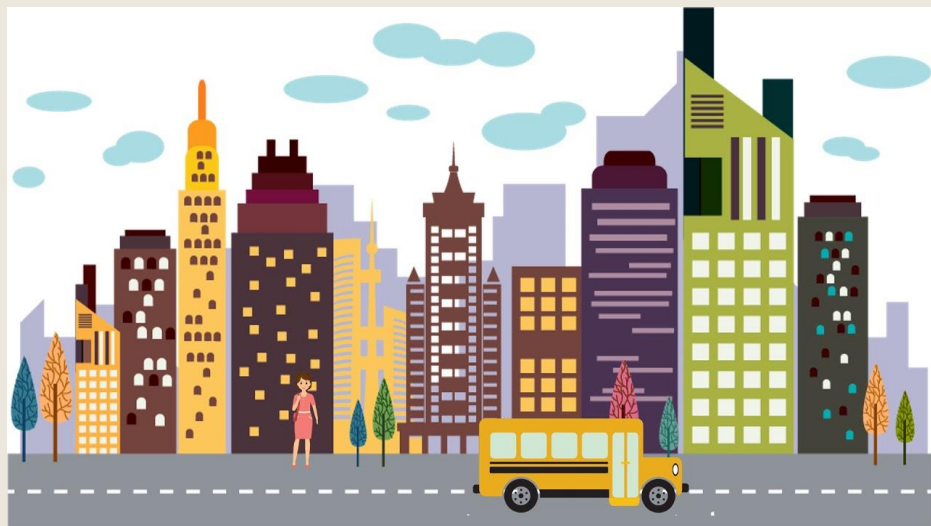
ДОКЛАДЧИК:

студентка 2 курса направления «Социология»

Грицких Ксения Евгеньевна

г. Иркутск, 27-28 мая 2021 г.

Постановка проблемы



На 2019 г. в РФ в следствие развития технологий распознавания лиц, данный рынок увеличился **на 36%** [1].
На сегодняшний день концепция «умного города» является доминирующим вектором в развитии современных городов России.

С 2020 г. в Москве был установлена самая инновационная система распознавания лиц, на которую власти города потратили около **3 млн долларов** [2]. Несколько десятков тысяч камер в Москве уже успешно работают в системе «умного видеонаблюдения».



1. Пешкова И. Кто и как использует технологии распознавания лиц в России? // Rusbases. 2019. URL: <https://rb.ru/longread/facial-recognition/> (дата обращения: 01.05.2020).
2. Как Москва получила за 3,2 млн долларов лучшую в мире систему распознавания лиц // Forbes. 2020. URL: <https://www.forbes.ru/tehnologii/392303-kak-moskva-poluchila-za-32-mln-luchshuyu-v-mire-sistemu-raspoznaniya-lic> (дата обращения: 01.05.2020).

Применение и распространение биометрических технологий

Безопасность

- Правоохранительные органы
- Органы государственной власти

Бизнес

- Пропускная система
- Защита доступа к охраняемым объектам

ЖКХ

- «Умные домофоны»

Несмотря на улучшение качества жизни в городской среде, вокруг использования биометрических технологий возникло **противоречие**, связанное с рисками для прав и свобод населения.

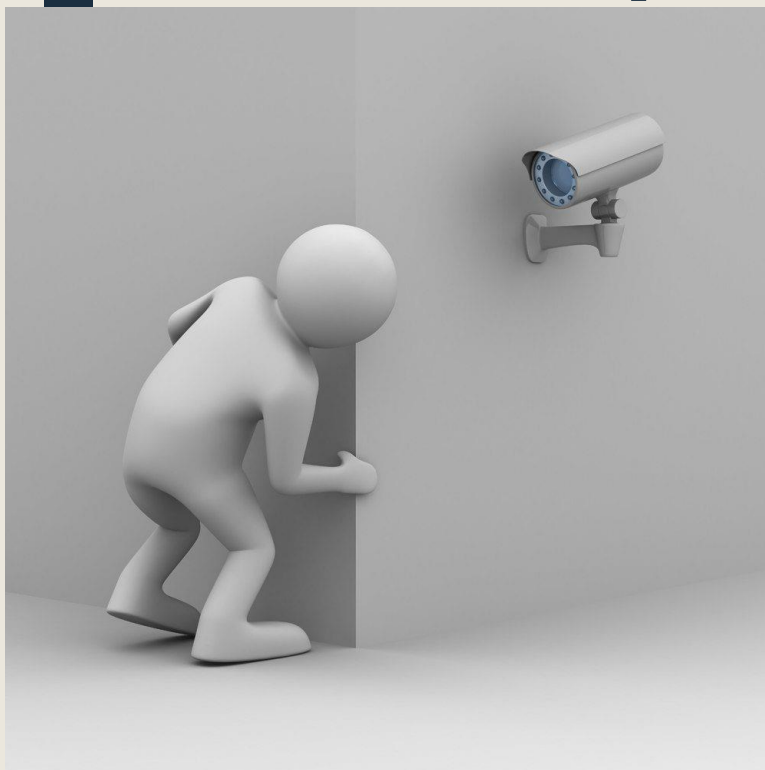
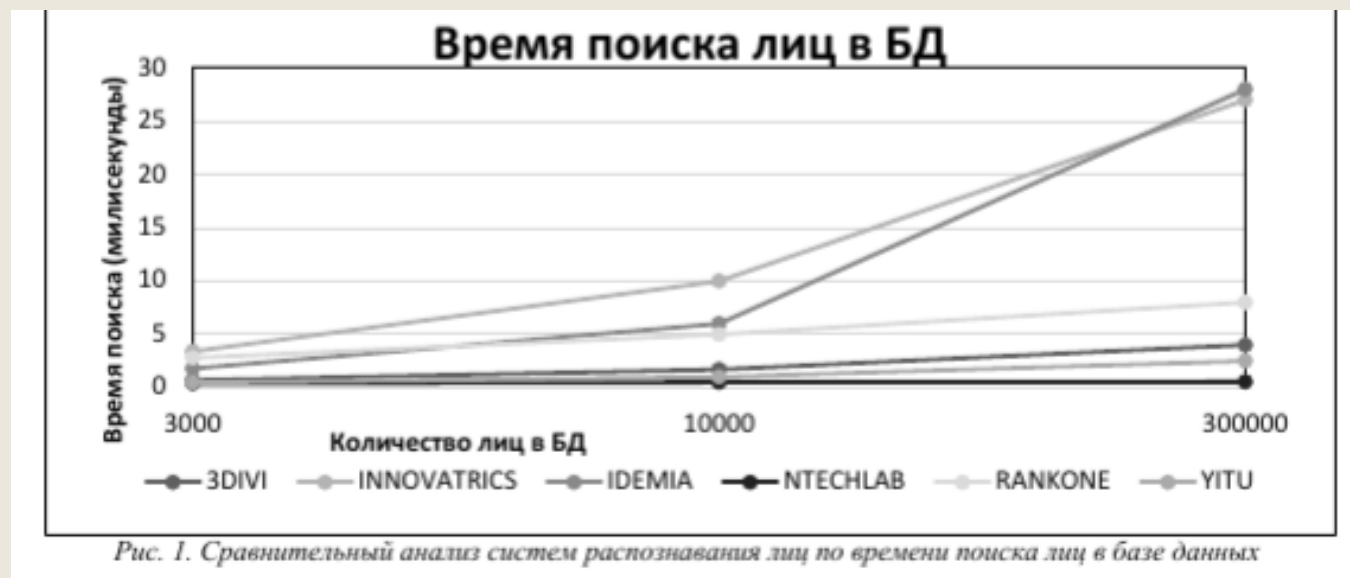


Таблица 1.


Сравнительный анализ систем распознавания лиц по времени поиска лиц в базе данных

Количество лиц в БД	Время поиска лиц в БД(миллисекунды)					
	3DIVI	INNOVATRICS	IDEMIA	NTECHLAB	RANKONE	YITU
3000	0,7	3,4	1,8	0,4	2,8	0,5
10000	1,7	10	6	0,5	5	1
300000	4	27	28	0,59	8	2,5



1. Барашко Е. Н., Мазуренко С. О., Шадрин А. А. Современные решения идентификации человека. Распознавание лиц // [The Scientific Heritage](#). № 42. 2019. С. 40-42.


Противоречивые последствия использования биометрических технологий



- с развитием тотального видеонаблюдения и контроля в государстве будут созданы условия для действия тоталитарного политического режима



- в обществе начнет процветать недовольство, проявление которого будут носить массовый характер, вырастет уровень маргинальности в обществе



- риск допущения технической ошибки, а также злоупотребление и нецелевое использование полученными персональными данными

В Иркутске с 2019 г. действует учреждение «**Безопасный регион**», которое осуществляет охранительную деятельность, мониторинг, прогнозирование, предупреждение катастроф и угроз посредством сбора и анализа информации, полученной камерами видеонаблюдения и датчиками контроля пожаров и т.д. В городе установлено около **60 комплексов камер**, фиксирующих все возможные нарушения в режиме онлайн.



Румянцев Владислав Евгеньевич – руководитель ГКУ ИО "Безопасный регион"

ВЫВОДЫ

Внедрение технологий идентификации в городское пространство должно быть обоснованным (например, при помощи привлечения специалистов и проведения ими дополнительных социологических исследований)

Следует активно освещать нововведения (технологии видеонаблюдения) в информационном поле (население должно быть проинформировано, а также могло в любой момент выразить свое мнение по этому поводу)

Необходимо поддерживать эффективное взаимодействие государства и общества (с целью достижения благоприятного сотрудничества и решения проблем городского пространства)



БЛАГОДАРЮ ЗА ВНИМАНИЕ!

Грицких Ксения Евгеньевна

ksu-kirill@mail.ru